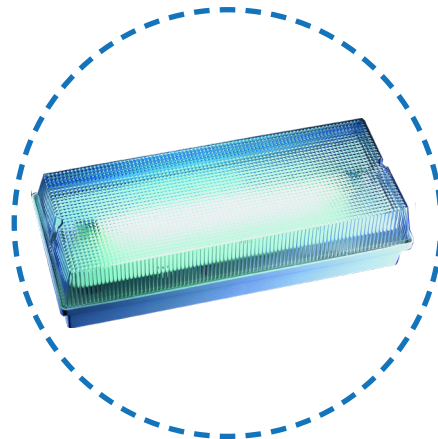


La gamme d'éclairage de secours ARGOS Hermétique allie discrétion et facilité d'installation. L'ARGOS hermétique reste une valeur sûre pour tout type de projet qui nécessite un haut degré de protection contre l'humidité ou la poussière. La vingtaine d'années d'expérience de cette gamme sur le marché lui confère un gage de qualité ! Elle a été récemment modernisée pour passer à la technologie LED, en utilisant un tube LED de 3 watts remplaçable à la place des tubes fluorescents, maintenant obsolètes. En cas de remplacement d'un appareil existant, il est possible de ne remplacer que la platine de l'appareil, qui porte l'électronique, la batterie et le tube LED, sans devoir intervenir sur le câblage ou la fixation mécanique.

Différentes versions existent, aisément sélectionnées grâce à la désignation du produit. Un Argos "15" génère 150 lumens, un modèle "20" génère 240 lumens et un modèle "35" génère 350 lumens. Un modèle "NP" sera non permanent et un "P" sera permanent. Le "H" signifie "Hermétique". Pour un modèle autotesté, on ajoutera un "A", et pour la centralisation de données, on ajoutera encore un "C". Exemple : ARGOS20NPAC aura un flux lumineux de 240 lumens, sera non permanent, hermétique, autotesté et centralisé.



## Caractéristiques techniques

Luminosité	150 / 240 / 350 lumens selon le modèle : 15, 20 ou 35
Température de couleur	6100 K
Autonomie	1 heure
Permanent ou non permanent	Permanent et Non Permanent ou Non permanent uniquement, selon le modèle : P ou NP
Source lumineuse	Tube LED T5 remplaçable, 3 W
Degré de protection contre l'humidité et la poussière (IP)	IP65
Degré de protection aux chocs	IK10
Autotest	Selon le modèle. Oui pour les modèles "A" (mais pas d'autotest pour les modèles "15")
Centralisation de données	Selon le modèle. Oui pour les modèles automatiques de type "C"
Poids	1300 gr.
Dimensions	375 x 160 x 115 mm
Type de batterie	ARGOS 15-20 : NiCd, 4,8 V / 1,6 Ah ARGOS 35 : NiCd, 4,8 V / 2,5 Ah
Normes	EN 60598-1, EN 60598-2-22

## Options Disponibles

Permanent	Modèles "P"
Autotest	Modèles "A"
Centralisation de données	Modèles "C" - Centralisation de données compatible avec le protocole CE+T et l'interface "Centrunit"
Type "CABINE"	En cas de panne de courant, la lumière ne s'allumera que lors de l'ouverture (mode cabine) ou la fermeture (mode cabine inverse) d'un contact de porte ou d'un interrupteur, à raccorder sur un bornier dédié dans l'éclairage. Quatre versions possibles : 20NPHA ou 20PHA, cabine ou cabine inverse
Module de température	Permet de garder une température de 5°C près de la batterie, idéal pour les installations en extérieur. Voir la fiche descriptive des accessoires
Solutions sur mesure	Adaptation possible sur demande (luminosité-autonomie - autres options)

## Pièces de rechange

Source lumineuse	3 W LED T5 - Référence 1010000047
Batterie	ARGOS 15/20 : 4N1600 - Référence 1700030019 ARGOS 35 : 4N2500C - Référence 1700030018