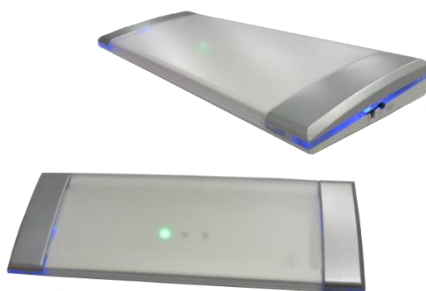


## ➔ ONYX



ONYX 10P



ONYX 12PA-DIM



ONYX 30PHA

### Description

La gamme de produit ONYX, dernière-née de la marque *CE+T Technics*, reconnue de longue date pour la qualité de ses produits, a été expressément développée pour les installations où le design est un critère important. Ces produits s'intègrent aisément dans les hôtels, restaurants, centres de conférences, aéroports, etc.

L'épaisseur extrêmement réduite des modèles de la gamme permet un placement mural aisé et discret.

Cette gamme se décline suivant les produits :

- ONYX 10P avec 100 Lm.
- ONYX 12PA-DIM avec 125 Lm.
- ONYX 30PHA avec 300 Lm.

### Caractéristiques techniques

- ▶ Tension d'entrée : 230 VAC / 50-60 Hz – classe II.
- ▶ Temps de charge : 24H.
- ▶ Batterie Ni-MH.
- ▶ Permanent et non permanent
- ▶ Produit en accord avec les normes EN60598-1, EN60598-2-22, EN55015, EN61547, EN61000-3-2, EN61000-3-3
- ▶ Protection contre la surcharge et la décharge profonde de la batterie

#### ▶ ONYX 10P

- Puissance électrique : 2,7W
- Flux lumineux en secours : 100 Lm
- Flux lumineux en mode permanent : 40 Lm
- Autonomie : 1,5h.
- Degré de protection : IP42

- Test par bouton poussoir
- Fourni avec un set de pictogrammes autocollants

#### ▶ ONYX 12PA-DIM

- Puissance électrique : 3,8W
- Flux lumineux en secours : 125 Lm
- Autonomie : 2-7h (en fonction du niveau de gradation).
- Gradation du niveau lumineux (3 niveaux : 30%-65%-100%)
- Capteur de lumière
- Test automatique et par bouton poussoir
- Degré de protection : IP40
- Eclairage latéral bleu désactivable
- Fourni avec un set de pictogrammes autocollants

#### ▶ ONYX 30PHA

- Puissance électrique : 5,5W
- Flux lumineux en secours : 300 Lm
- Autonomie : 1-8h (en fonction du niveau de gradation : 300lm 1h – 150lm 3h – 50lm 8h).
- Gradation du niveau lumineux (3 niveaux)
- Test automatique et par carte magnétique
- Degré de protection : **IP65**
- Centralisation de Données (DALI)



## Options disponibles

### ▷ ONYX 10P

- Kit d'encastrement



- Pictogrammes suspendus



### ▷ ONYX 12PA-DIM

- Enjoliveur latéral blanc de remplacement (une paire fournie avec chaque appareil)

- ONYX RC : Télécommande, Permet de lancer des tests, de varier la luminosité, de passer du mode permanent à non permanent et d'activer le capteur de luminosité



### ▷ ONYX 30PHA

- Lentille anti-panique (AP) ou chemin de fuite (ER)



- Carte magnétique de test



## Dimensions :

### ONYX 10P



240 x 90 x 44 mm

### ONYX 12PA-DIM



270 x 100 x 25 mm

### ONYX 30PHA – Avec cadre décoratif



195 x 195 x 60,4 mm

### ONYX 30PHA – Sans cadre décoratif



158 x 158 x 60,4mm