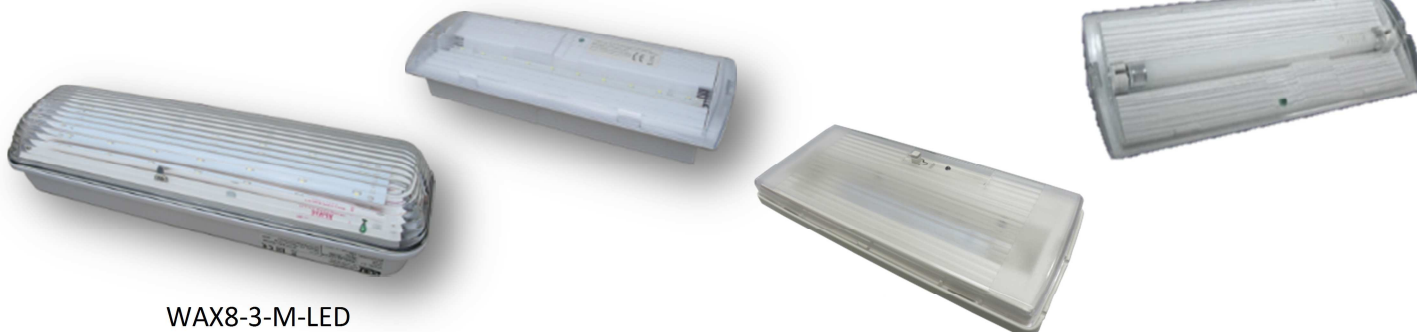


➤ BLUELINE



WAX8-3-M-LED

WAX 20NPHA-LED

WAX460-LED

WAX480-LED

WA480/WA480A

WAX 20PHA-LED

Description

La gamme de produit BLUELINE se veut compétitive en termes de prix. Ces éclairages de secours couvrent la plupart des flux lumineux utiles.

Cette gamme se décline suivant les produits :

- WAX460-LED avec 150 Lm
- WAX480-LED avec 300Lm
- WAX8-3M-LED avec 250 Lm
- WA480 FLUO avec 220 Lm
- WAX 20NPHA-LED avec 240Lm
- WAX 20PHA-LED avec 240Lm

Caractéristiques techniques

- ▶ Tension d'entrée : 230 VAC / 50-60 Hz – classe II.
- ▶ Puissance électrique : 1,6 – 3,5 - 3,5 - 8 – 3 - 3W.
- ▶ Flux lumineux en secours : 150 – 300 - 250 - 220 – 240 - 240 Lm.
- ▶ Permanent et/ou non permanent (WAX480 non permanent uniquement)
- ▶ Protection contre les chocs : IK09 – IK10 - IK10 -IK09 - IK10 - IK10
- ▶ Protection contre la poussière et l'humidité : IP42 – IP42 – IP65 – IP40 – IP65 – IP65
- ▶ Autonomie : 1H. (1,5H pour le WAX480)
- ▶ Temps de charge : 24H.
- ▶ Batterie Ni-Cd.
- ▶ Test par bouton poussoir.
- ▶ Test automatique pour le WAX 20NPHA-LED et le WAX 20PHA-LED
- ▶ Conforme à la norme EN 60598-2-22.

- ▶ Fournis avec un set de pictogrammes autocollants

Options disponibles

- ▶ Test automatique pour le WA480 à tube fluo
- ▶ Diffuseur opalin pour le modèle WAX8-3M-LED / WAX 20NPHA-LED / WAX 20PHA-LED
- ▶ Pictogramme Plexi à suspendre pour le WA480TL / WA480A / WAX480-LED.
- ▶ Enjoliveur INOX pour le WA480 / WA480A
- ▶ Kit d'encastrement (pour tous sauf WAX460-LED)
- ▶ Centralisation de données par bus filaire pour le WAX 20NPHA-LED et le WAX 20PHA-LED

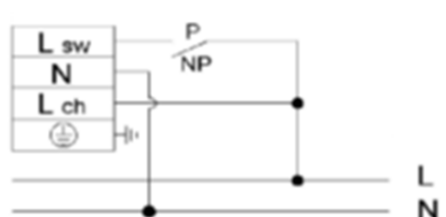


➤ BLUELINE

Avantages techniques :

- ▷ Bouton poussoir de test.
- ▷ Témoin de charge.
- ▷ Diffuseur en polycarbonate utilisant la technologie de Fresnel pour une bonne distribution de la lumière.
- ▷ Nombreux accessoires disponibles
- ▷ Facilité de montage

Raccordements :



Dimensions:

WAX460-LED	WAX8-3-M-LED/ WAX 20(N)PHA-LED
	
260 x 100 x 48 mm	348 x 106 x 76 mm
WAX480-LED	WA480 / WA480A TL
	
272 x 121 x 50 mm	335 x 130 x 63 mm