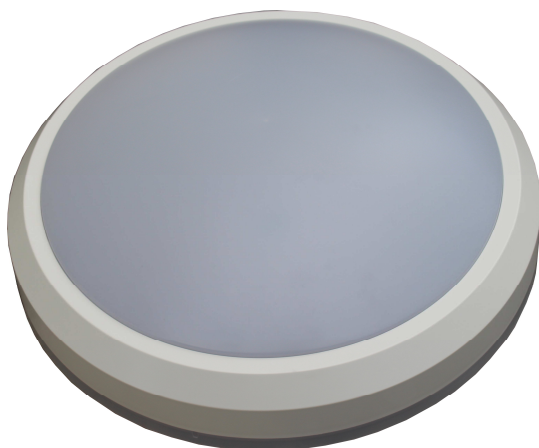


➤ SOPHORA



Description

La gamme de produit SOPHORA est constituée d'éclairages de secours circulaires à LED's au design intemporel. Elle convient parfaitement au remplacement des TL circulaires installés aussi bien en intérieur qu'en extérieur. Un capteur de mouvement avec seuil de gradation peut y être associé pour une gestion optimisée et autonome. Un modèle non secouru est disponible également.

Sa surface sphérique permet d'éclairer un large espace avec une homogénéité remarquable.

Les matériaux tels que le Polycarbonate opalin ou l'ABS ont été parfaitement sélectionnés pour rendre le luminaire robuste contre le vandalisme. Il convient donc pour les endroits de passage (WC, parking, couloir, cage d'escaliers, terrasse, ...).

Options disponibles

- ▷ Capteur de mouvement et crépusculaire avec seuil de gradation.
- ▷ Modèle non secouru de base.
- ▷ Permanent ou non permanent.
- ▷ Automatique.
- ▷ Hermétique (IP65).
- ▷ Centralisation des données de tests (bus filaire ou RF).
- ▷ Température de couleur : 3000K.

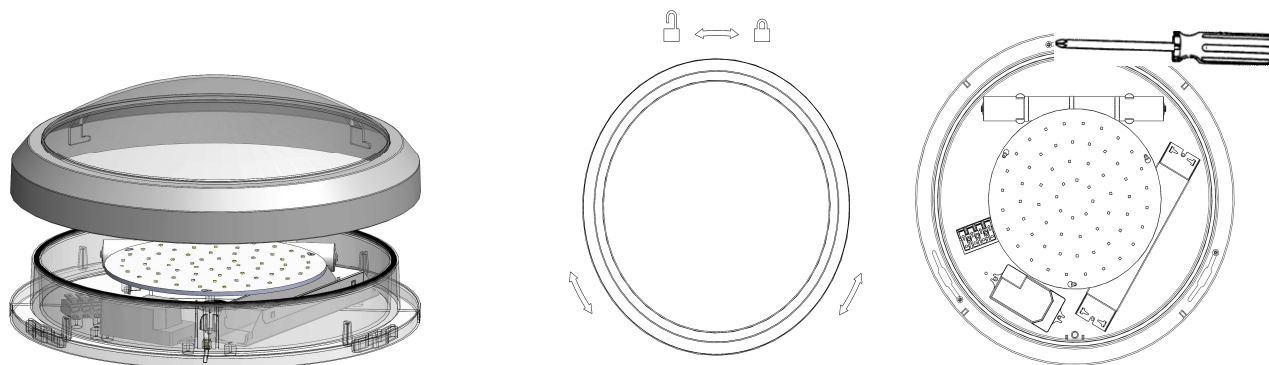
Caractéristiques techniques

- ▷ Allumage instantané, aucun scintillement.
- ▷ Tension d'entrée : 230 VAC / 50-60 Hz – classe II.
- ▷ Puissance de la source LED : 21 W.
- ▷ Faible éblouissement.
- ▷ Flux lumineux en secours non Auto : 300 Lm.
- ▷ Flux lumineux en secours Auto : 430 Lm.
- ▷ Flux lumineux en permanent : 1450 Lm.
- ▷ Autonomie : 1H (version Auto) / 2H (les autres).
- ▷ Temps de charge : 24H.
- ▷ Batterie Ni-Cd.
- ▷ Test par relais reed sans contact pour la version automatique.
- ▷ Rendu de couleurs IRC : >80.
- ▷ Température de couleur : 4000K.
- ▷ Durée de vie : 40.000 heures.
- ▷ Indice de Protection IP40.
- ▷ Facilité de montage et entretien sans outil.
- ▷ Anti-choc IK10.
- ▷ Conforme à la norme EN60598-2-22.

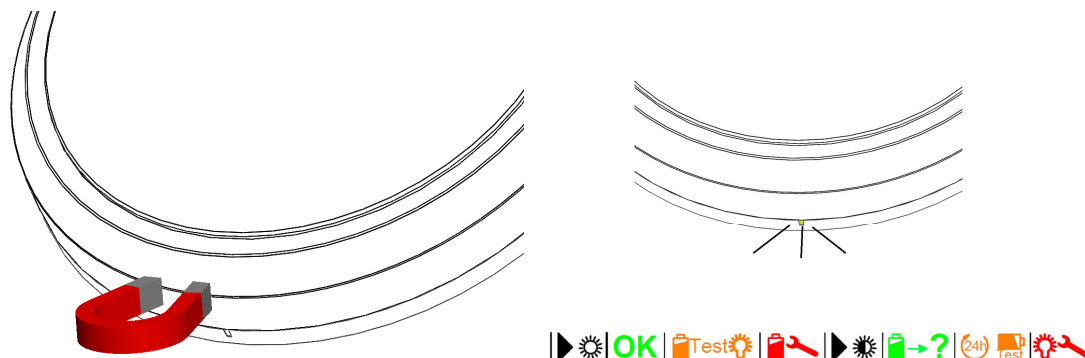


➤ SOPHORA

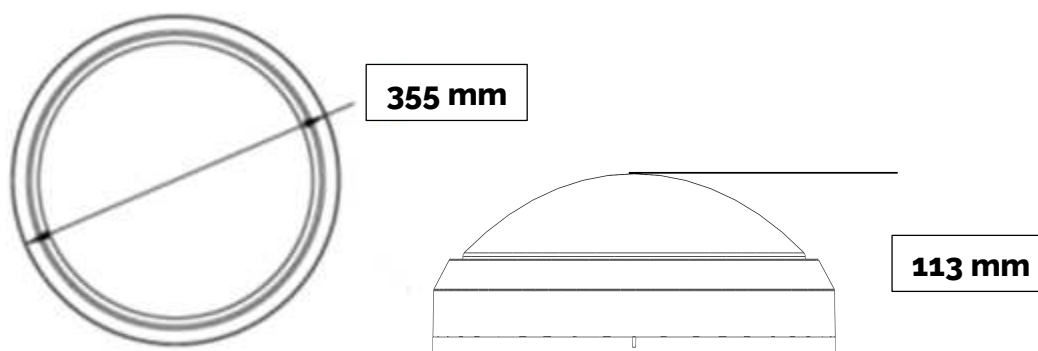
Montage rapide :



Test simple (manuel et automatique) :



Encombresments :

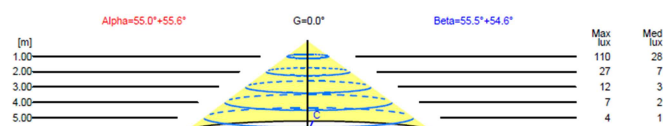
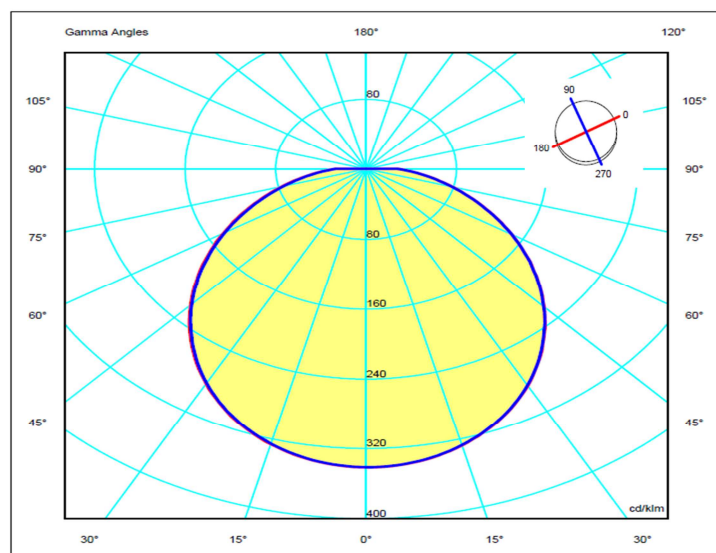


➤ SOPHORA

Données photométriques

(Mesures effectuées sur base du produit standard en blanc neutre, en mode secours)

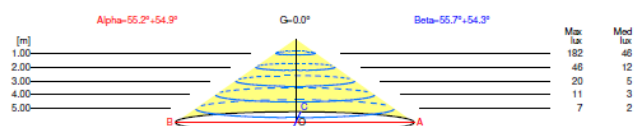
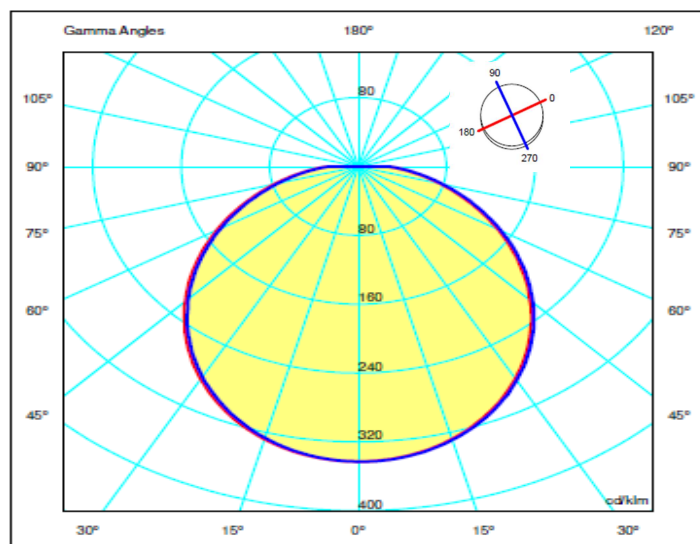
**Modèle non automatique : Puissance de la source LED 21 W / Flux Permanent 1450 Lm
/ Flux secours 300 Lm**



H[m]	D[m]	Max lux	Med lux	Alpha=55.0°+55.6°	G=0.0°
1.00	2.88	110	28		
2.00	5.77	27	7		
3.00	8.65	12	3		
4.00	11.54	7	2		
5.00	14.42	4	1		

H[m]	D[m]	Max lux	Med lux	Beta=54.6°+55.5°	G=0.0°
1.00	2.87	110	28		
2.00	5.73	27	7		
3.00	8.60	12	3		
4.00	11.46	7	2		
5.00	14.33	4	1		

**Modèle Automatique : Puissance de la source LED 21 W / Flux Permanent 1450 Lm
/ Flux secours 430 Lm**



H[m]	D[m]	Max lux	Med lux	Alpha=55.2°+54.9°	G=0.0°
1.00	2.86	182	46		
2.00	5.73	46	12		
3.00	8.59	20	5		
4.00	11.45	11	3		
5.00	14.31	7	2		

H[m]	D[m]	Max lux	Med lux	Beta=54.3°+55.7°	G=0.0°
1.00	2.86	182	46		
2.00	5.71	46	12		
3.00	8.57	20	5		
4.00	11.43	11	3		
5.00	14.28	7	2		