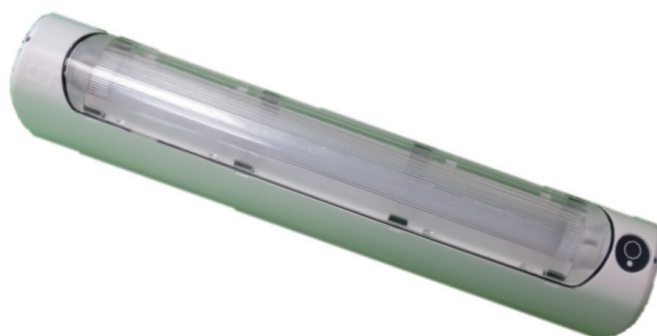


## ➔ OREOS



### Description

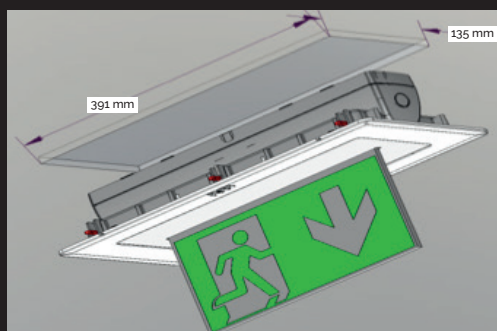
La gamme d'éclairage de secours **OREOS** possède tous les avantages de l'éclairage moderne. Il a été parfaitement étudié pour élargir au maximum sa dispersion lumineuse tout en conservant un faible encombrement.

Cette gamme vous propose une version tube amovible **LED's** ou une version tube amovible **FLUORESCENT**.

Sa conception est issue de la longue expérience de CE+T Technics dans le domaine de l'éclairage de secours et profite donc des avantages de ses homologues comme la gamme ARGOS réputée depuis plus de 20 ans !

La base en ABS est amovible et facilite l'installation et la maintenance. Le diffuseur en polycarbonate est antichoc. Le bouton poussoir permet de tester l'éclairage et possède en même temps un témoin de charge batterie. Une version en éclairage fonctionnel (non secours) existe également pour harmoniser vos projets.

### Dimensions



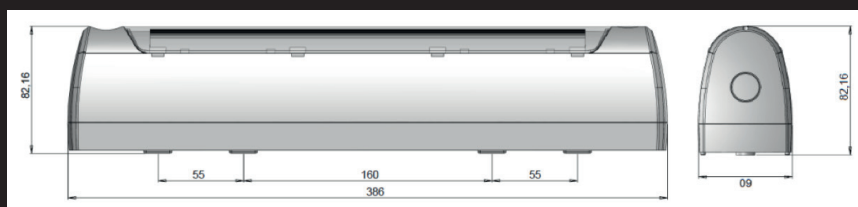
Trou d'encastrement : 391x135 mm²

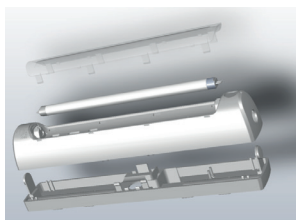
### Caractéristiques techniques

- Alimentation 230 V AC 50 Hz - classe II.
- Puissances : 8W en version tube fluo ou 3W en version tube LED's.
- Dimensions : 386 x 60 x 82 mm.
- Température de couleur : 4000K.
- Batterie : Ni-Cd 4,8V.
- Temps de charge : 24H.
- Autonomie : 1H.
- Indice de Protection IP40.
- Test : par bouton poussoir.
- Facilité de câblage en série.
- Conforme à la norme EN 60598-2-22.
- Modèle automatique (certifié ENEC) respectant le cahier des charges 400D04.
- Durée de vie du tube LED > 25.000 Hr.

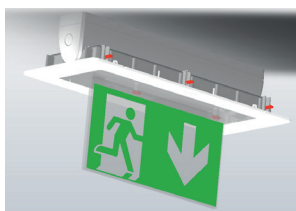
### Options disponibles

- Flux lumineux : 150 ou 240 Lm (existe en version non secours).
- Version tube LED ou tube FLUORESCENT.
- Apparent ou encastré (kit d'encastrement).
- Permanent ou non permanent.
- Automatique.
- Hermétique (IP65).
- Centralisation des données de tests (bus flaire ou RF).
- Pictogrammes.

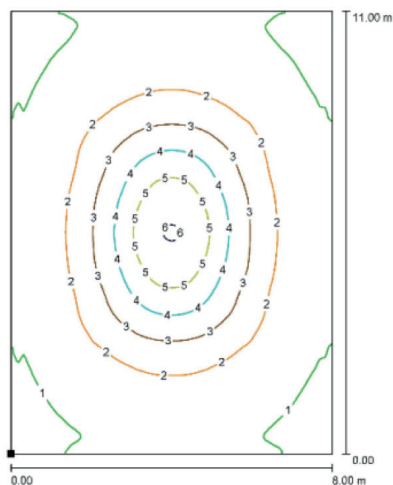




**Facilité d'installation  
et changement  
rapide du tube LED's  
ou FLUORESCENT**



**Disposition du  
pictogramme en  
encastré**

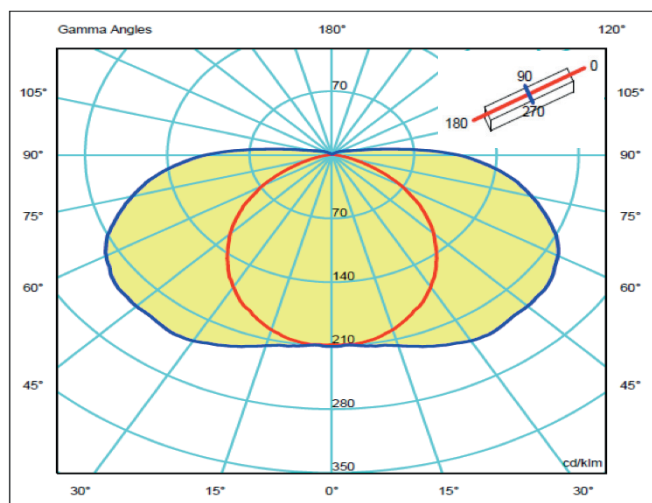


**Inter distance  
optimisée grâce  
à sa large  
distribution  
lumineuse**

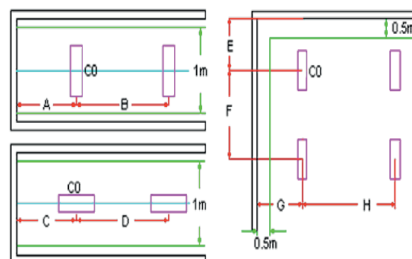
Isolux au sol pour un  
OREOS 240 Lm placé à  
3 m de hauteur dans une  
pièce de 8x11 m<sup>2</sup>.

## Données photométriques (mesures effectuées sur base du produit standard)

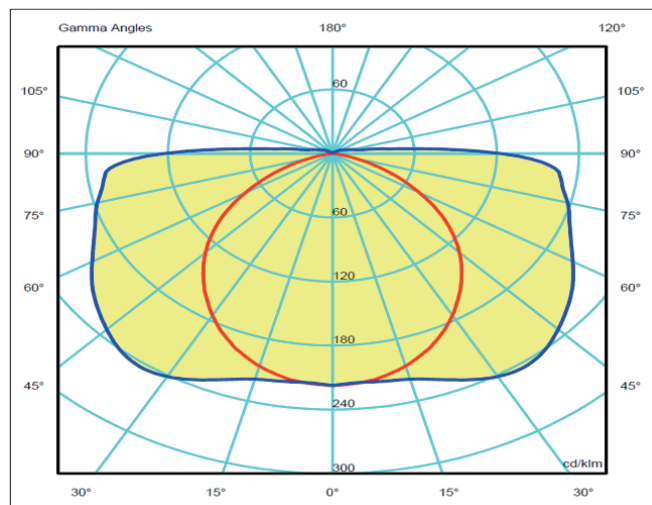
### Version 150 Lm



Height	Lux	A	B	AB	AB	C	D	CD	CD	E	F	G	H	EFHG	Area	Area
Below	Spacing	Spacing	Spacing	Uniformity	Minlux	Spacing	Spacing	Uniformity	Minlux	Spacing	Spacing	Spacing	Spacing	Uniformity	Above 0.5 lx	Above 0.5 lx
2.00	7.86	2.40	6.04	7.70	1.04	3.50	9.09	7.81	0.99	4.08	10.43	2.96	6.77	15.15	27.37	51.17
2.50	5.03	2.54	6.58	5.03	1.01	3.64	9.71	5.12	0.99	4.23	11.29	3.11	7.51	10.09	31.61	55.79
3.00	3.49	2.56	6.96	3.54	1.00	3.64	9.99	3.52	1.01	4.31	12.01	3.18	8.12	7.14	29.45	56.23
3.50	2.57	2.50	7.19	2.63	1.00	3.53	10.28	2.66	0.99	4.40	12.60	3.26	8.68	5.35	32.80	61.96
4.00	1.96	2.36	7.20	2.00	1.01	3.33	10.33	2.06	0.99	4.39	13.10	3.26	9.07	4.18	23.80	61.88
5.00	1.26	1.62	7.07	1.36	1.00	2.49	10.00	1.38	0.99	4.41	13.88	3.05	9.77	2.73	14.88	59.50
6.00	0.87	0.00	0.00	0.00	0.00	0.00	0.00	0.00	0.00	0.00	0.00	0.00	0.00	0.00	0.00	0.00
7.00	0.64	0.00	0.00	0.00	0.00	0.00	0.00	0.00	0.00	0.00	0.00	0.00	0.00	0.00	0.00	0.00
7.50	0.56	0.00	0.00	0.00	0.00	0.00	0.00	0.00	0.00	0.00	0.00	0.00	0.00	0.00	0.00	0.00
7.25	0.60	0.00	0.00	0.00	0.00	0.00	0.00	0.00	0.00	0.00	0.00	0.00	0.00	0.00	0.00	0.00
7.40	0.57	0.00	0.00	0.00	0.00	0.00	0.00	0.00	0.00	0.00	0.00	0.00	0.00	0.00	0.00	0.00



### Version 240 Lm



Height	Lux	A	B	AB	AB	C	D	CD	CD	E	F	G	H	EFHG	Area	Area
Below	Spacing	Spacing	Spacing	Uniformity	Minlux	Spacing	Spacing	Uniformity	Minlux	Spacing	Spacing	Spacing	Spacing	Uniformity	Above 0.5 lx	Above 0.5 lx
2.00	14.37	2.99	7.29	14.27	0.99	4.19	10.64	14.24	1.00	4.74	12.66	3.53	8.07	26.17	41.65	71.40
2.50	9.20	3.23	8.00	8.99	1.00	4.42	11.50	9.10	1.01	4.93	13.46	3.74	8.94	17.57	46.49	79.96
3.00	6.99	3.39	8.65	6.29	1.00	4.58	12.03	6.34	1.01	5.08	14.12	3.89	9.64	12.46	53.55	85.69
3.50	4.69	3.50	9.12	4.69	0.99	4.69	12.50	4.71	1.00	5.21	14.75	4.02	10.31	9.39	54.67	91.12
4.00	3.59	3.51	9.45	3.59	1.00	4.72	12.80	3.60	1.01	5.35	15.29	4.10	10.98	7.31	52.36	99.97
5.00	2.30	3.34	9.83	2.31	1.00	4.58	13.27	2.37	1.00	5.53	16.24	4.17	11.94	4.81	44.63	111.57
6.00	1.60	2.86	9.80	1.65	1.01	4.12	13.33	1.69	1.00	5.65	17.05	4.07	12.71	3.41	32.13	117.82
7.00	1.17	1.88	9.44	1.28	1.00	2.62	12.94	1.27	1.01	5.40	17.57	4.01	13.20	2.56	14.58	87.47
7.50	1.02	0.69	9.10	1.16	1.00	0.66	12.70	1.14	1.00	4.16	17.33	4.34	12.93	2.26	0.00	83.68
7.25	1.09	1.44	9.33	1.22	1.00	1.84	12.83	1.20	1.00	5.08	17.56	4.09	13.21	2.40	15.64	93.83
7.40	1.05	1.07	9.16	1.18	1.00	1.27	12.75	1.16	1.00	4.84	17.49	4.16	13.16	2.31	0.00	97.75

