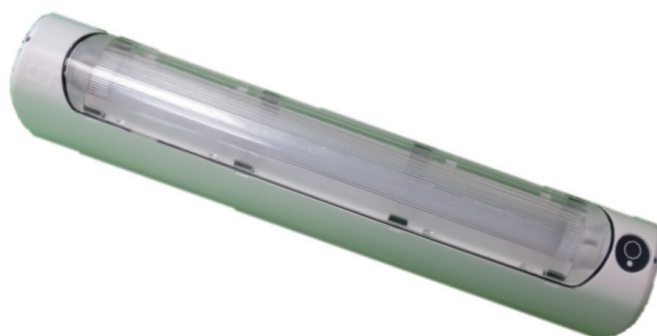


## ➤ OREOS



### Algemeen

De toestellen in het gamma **OREOS** hebben alle voordelen van een moderne hedendaagse noodverlichting. Ze zijn ontwikkeld met het oog op een zo groot mogelijke lichtspreiding in een elegante economische behuizing.

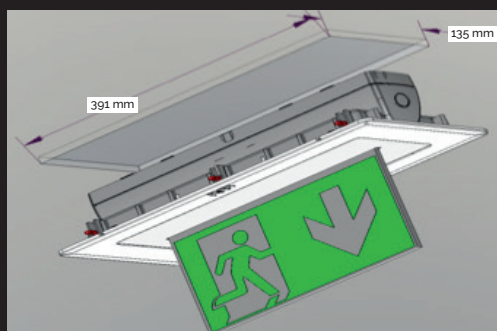
Het gamma bestaat zowel in LED als in Fluorescentielamp uitvoering waarbij de lampen vervangbaar zijn (niet onderling omwisselbaar).

Het Concept voor de OREOS noodverlichting reeks is gegroeid uit de ervaring die CE+T Technics heeft op het vlak van noodverlichting en het toestel profiteert als zodanig van deze kennis zoals het gereputeerde ARGOS gamma dat sinds meer dan 20 jaar bestaat!

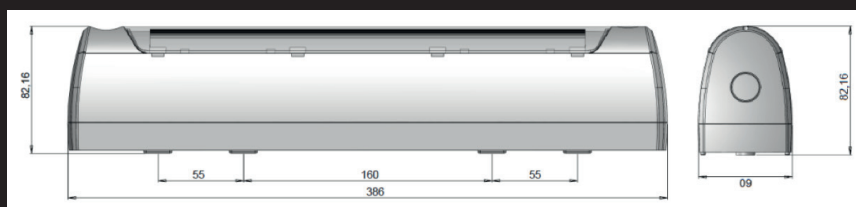
De afneembare ABS basis vergemakkelijkt de installatie en onderhoud. Diffusor uitgevoerd in schokbestendig polycarbonaat. Testknop met tweekleurige LED indicator.

Er bestaat een versie zonder noodverlichtingsfunctie die u toelaat uw projecten te harmoniseren en combinaties te maken met één en dezelfde armatuur.

### Afmetingen



Trou d'encastrement : 391x135 mm²

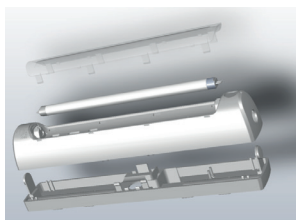


### Technische gegevens

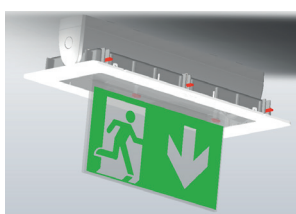
- Voedingsspanning 230Vac 50Hz klasse II
- Vermogen: 8 W voor de fluorescentie lamp en 3W voor de LED buislamp versie.
- Afmetingen: 386 x 60 x 82 mm.
- Kleurtemperatuur: 4000K.
- Batterij: Ni-Cd 4,8V.
- Herlaadtijd: 24uur.
- Autonomie: 1uur.
- Beschermingsgraad IP40.
- Test: via drukknop.
- Eenvoudig op elkaar aan te sluiten.
- Certificatie conform normering EN 60598-2-22.
- Auto test versie (ENEC gecertificeerd) conform lastenboek 400D04.
- Levensduur LED buis > 25.000 uur.

### Beschikbare opties

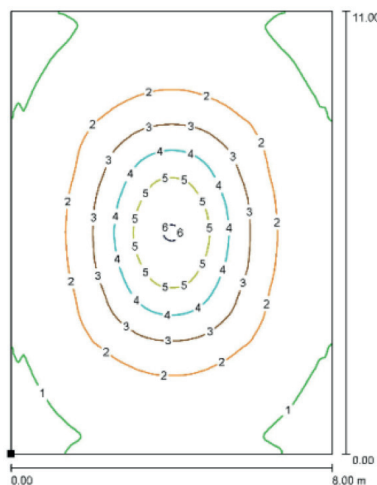
- Lichtopbrengst: 150 of 240 Lm.
- Bestaat ook uitgevoerd als gewone verlichting.
- Versie met LED buislamp of Fluorescentie buislamp.
- Opbouw of inbouw (inbouwkit).
- Permanent of niet permanent.
- Automatische test.
- Hermetisch (IP65).
- Data centralisatie (RS485 draad bus of 2,4Ghz RF draadloos).
- Pictogrammen.



**Eenvoudige  
installatie en  
vervanging van de  
LED of fluorescentie  
lamp**



**Beschikbaar met  
pictogram voor  
de inbouw versie**

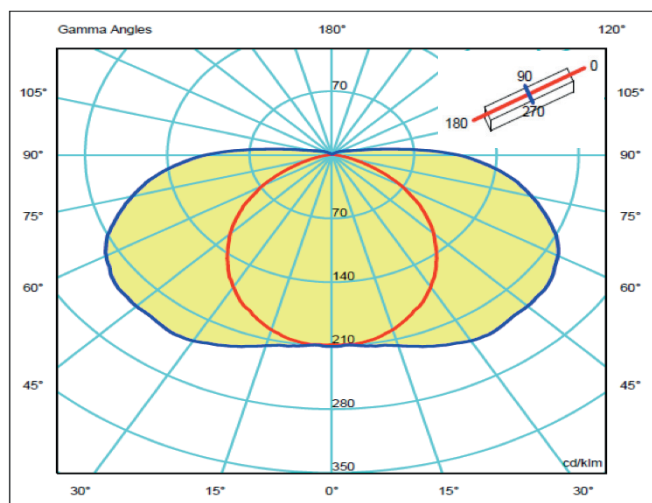


**Tussenafstand  
geoptimaliseerd  
dankzij  
zijn grote  
lichtspreiding**

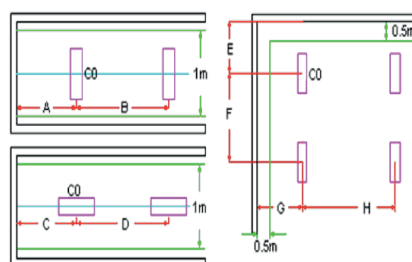
Isolux op grondvlak voor  
een OREOS 240 Lm  
geplaatst op 3m hoogte in  
een ruimte van 8x11 m<sup>2</sup>.

## Fotometrische gegevens (gemeten op standaard product)

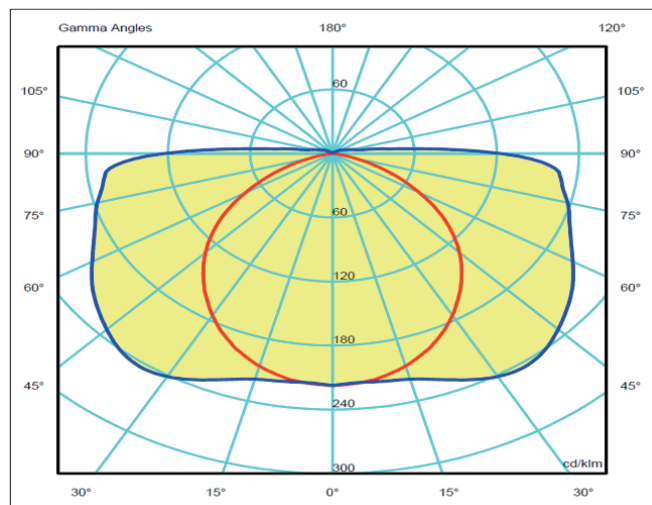
### Versie 150 Lm



Height	Lux	A	B	AB	AB	C	D	CD	CD	E	F	G	H	EFHG	Area	Area
Below	Spacing	Spacing	Uniformity	Minlux	Spacing	Spacing	Uniformity	Minlux	Spacing	Spacing	Spacing	Spacing	Spacing	Uniformity	Above 0.5 lx	Area
2.00	7.86	2.40	6.04	7.70	1.04	3.50	9.09	7.81	0.99	4.08	10.43	2.96	6.77	15.15	27.37	51.17
2.50	5.03	2.54	6.58	5.03	1.01	3.64	9.71	5.12	0.99	4.23	11.29	3.11	7.51	10.09	31.61	55.79
3.00	3.49	2.56	6.96	3.54	1.00	3.64	9.99	3.52	1.01	4.31	12.01	3.18	8.12	7.14	29.45	56.23
3.50	2.57	2.50	7.19	2.63	1.00	3.53	10.28	2.66	0.99	4.40	12.60	3.26	8.68	5.35	32.80	61.96
4.00	1.96	2.36	7.20	2.00	1.01	3.33	10.33	2.06	0.99	4.39	13.10	3.26	9.07	4.18	23.80	61.88
5.00	1.26	1.62	7.07	1.36	1.00	2.49	10.00	1.38	0.99	4.41	13.88	3.05	9.77	2.73	14.88	59.50
6.00	0.87	0.00	0.00	0.00	0.00	0.00	0.00	0.00	0.00	0.00	0.00	0.00	0.00	0.00	0.00	0.00
7.00	0.64	0.00	0.00	0.00	0.00	0.00	0.00	0.00	0.00	0.00	0.00	0.00	0.00	0.00	0.00	0.00
7.50	0.56	0.00	0.00	0.00	0.00	0.00	0.00	0.00	0.00	0.00	0.00	0.00	0.00	0.00	0.00	0.00
7.25	0.60	0.00	0.00	0.00	0.00	0.00	0.00	0.00	0.00	0.00	0.00	0.00	0.00	0.00	0.00	0.00
7.40	0.57	0.00	0.00	0.00	0.00	0.00	0.00	0.00	0.00	0.00	0.00	0.00	0.00	0.00	0.00	0.00



### Versie 240 Lm



Height	Lux	A	B	AB	AB	C	D	CD	CD	E	F	G	H	EFHG	Area	Area
Below	Spacing	Spacing	Uniformity	Minlux	Spacing	Spacing	Uniformity	Minlux	Spacing	Spacing	Spacing	Spacing	Spacing	Uniformity	Above 0.5 lx	Area
2.00	14.37	2.99	7.29	14.27	0.99	4.19	10.64	14.24	1.00	4.74	12.66	3.53	8.07	26.17	41.65	71.40
2.50	9.20	3.23	8.00	8.99	1.00	4.42	11.50	9.10	1.01	4.93	13.46	3.74	8.94	17.57	46.49	79.96
3.00	6.99	3.39	8.65	6.29	1.00	4.58	12.03	6.34	1.01	5.08	14.12	3.89	9.64	12.46	53.55	85.69
3.50	4.69	3.50	9.12	4.69	0.99	4.69	12.50	4.71	1.00	5.21	14.75	4.02	10.31	9.39	54.67	91.12
4.00	3.59	3.51	9.45	3.59	1.00	4.72	12.80	3.60	1.01	5.35	15.29	4.10	10.98	7.31	52.36	99.97
5.00	2.30	3.34	9.83	2.31	1.00	4.58	13.27	2.37	1.00	5.53	16.24	4.17	11.94	4.81	44.63	111.57
6.00	1.60	2.86	9.80	1.65	1.01	4.12	13.33	1.69	1.00	5.65	17.05	4.07	12.71	3.41	32.13	117.82
7.00	1.17	1.88	9.44	1.28	1.00	2.62	12.94	1.27	1.01	5.40	17.57	4.01	13.20	2.56	14.58	87.47
7.50	1.02	0.69	9.10	1.16	1.00	0.66	12.70	1.14	1.00	4.16	17.33	4.34	12.93	2.26	0.00	83.68
7.25	1.09	1.44	9.33	1.22	1.00	1.84	12.83	1.20	1.00	5.08	17.56	4.09	13.21	2.40	15.64	93.83
7.40	1.05	1.07	9.16	1.18	1.00	1.27	12.75	1.16	1.00	4.84	17.49	4.16	13.16	2.31	0.00	97.75

