

➤ ACCESSOIRES ATEA



Omschrijving

De ATEA accessoires laten u toe een klassieke parlofooninstallatie te verbeteren, uit te breiden of te restaureren.

Het uitgebreide gamma is bruikbaar om tot 60 jaar oude installaties te herstellen, uitbreiden of te moderniseren zonder de volledige installatie te moeten vernieuwen. Zo kan u bijvoorbeeld enkel een binnen toestel vervangen of enkel de audio module van uw buitenpost.

Specifiek voor de binnenpost N0V903, het meest gebruikte toestel sinds de jaren 1990 in de Benelux, kan u bijna alle componenten afzonderlijk als vervanging verkrijgen.

Met onze audio modules AB190Z en AB190EZ en de beschikbare bedrukknoppen kan u een bestaand belpaneel ombouwen naar een Atea belpaneel / systeem.

▶ AB190EZ

Audio module voor buitenposten.

- Grijs frontpaneel
- Bevat microfoon, luidspreker en versterker.
- 4 polige aansluiting (klemmen 1, 2 en 3 voor standaard gebruik). Indien gewenst met regelbaar luidsprekerniveau (verbinden via klemmen 1, 2 en 4).



▶ AB190Z

Audio module voor buitenposten.

- Wit frontpaneel
- Bevat microfoon, luidspreker en versterker.
- 4 polige aansluiting (klemmen 1, 2 en 3 voor standaard gebruik). Indien gewenst met regelbaar luidsprekerniveau (verbinden via klemmen 1, 2 en 4).



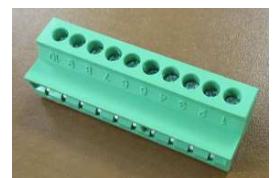
▶ 1301 LIRA drukknop

Drukknop met normaal opencontact, met etiket houder en schroefaansluitingen. (niet verlicht).



▶ ACC 001

10-polige connector voor buitenposten reeks AB18x en voor accessoire ACC034.



▶ ACC 003

Inbouw doos voor buitenposten uit de reeks AB18x.

- 8 mogelijke kabel ingangen.
- Afmetingen: 165 x 85 x 50mm



▶ ACC 004

Opbouwdoos voor buitenposten uit de reeks AB18x.

- Afmetingen: 160 x 80 x 28mm



▶ ACC 011

Vervang luidspreker uit de audio module voor buitenposten uit de reeks AB19x.

- Impedantie: 65 ohm
- vermogen: 0,3W
- Diameter: 50mm
- Hoogte: 18mm



▶ ACC012

Vervang microfoon voor hoorn binnenpost NOV903 (ACC 104)

- Diameter: 47mm
- Hoogte: 18mm



▶ ACC013

Beldruknop deksel voor buitenpost AB180E die gelijktijdig dienst doet als etikethouder (druknop niet inbegrepen!).



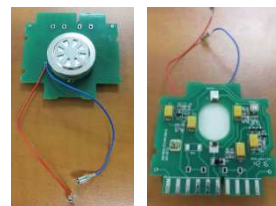
▶ ACC021

Vervang buislampje 12V voor beldrukknoppen in de buitenposten uit het gamma AB19x en AB18x.



▶ ACC035

Vervang print voor buitenposten uit de reeks AB18x voorzien van regeling voor gevoeligheid van de microfoon.



▶ ACC 040

Verticaal rooster in aluminium met ATEA logo voor montage van deurpost AB180EZ in een belpaneel met behulp van de montage beugels uit kit ACC 062.



▶ ACC 041

Horizontaal rooster in aluminium met ATEA logo voor montage van deurpost AB180EZ in een belpaneel met behulp van montage beugels uit kit ACC 061.



▶ ACC 042

Vervang frontje voor AB180E, drukknop en etikethouder inbegrepen.



▶ ACC 061

Montagebeugel kit voor montage van de AB180EZ buitenpost in een horizontaal rooster (ACC 041).



▶ ACC 062

Montagebeugel kit voor montage van de AB180EZ buitenpost in een verticaal rooster (ACC 040).



▶ ACC 101

8-polige connector geschikt voor binnenpost NOV903 en voor ACC 103.



▶ ACC 103

Printplaat voor de binnenpost NOV903 met regelaars voor het belsignaal niveau en gevoeligheid van de microfoon.



▶ MBP001E

Enkelvoudige drukknop in behuizing met etikethouder en schroefaansluiting. Voor opbouw montage.



▶ ACC104-1

Spiraalsnoer voor de hoorn van de binnenpost NOV903.



▶ ACC104-2

Steunhaakje voor hoorn van binnenpost NOV903.



▶ ACC109

Luidspreker voor belsignaal (geen audio) voor binnenpost NOV903.

- Impedantie: 50 ohms
- Vermogen: 0,5W
- Diameter: 50mm
- Hoogte: 8mm



▶ ACC 203A

Anti vandaal drukknop met normaal open contact en schroefaansluitingen.



▶ ACC 205

Etiket houder. (zonder drukknop of verlichting)



▶ ACC 301

Gelakte metalen grondplaat voor muurmontage van de binnenpost NOV903. Kan gebruikt worden voor het maskeren van de afdruk van een ouder toestel uit de reeks NOV7xx of NOV8xx.



▶ ACC 304

PVC grondplaat voor muurmontage van een NOV204 Binnenpost. Kan gebruikt worden voor het maskeren van de afdruk van een ouder toestel uit de reeks NOV7xx of NOV8xx.



▶ ACC 305

Vervang hoorn voor de binnenpost NOV 204.



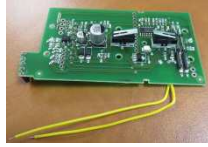
▶ ACC 305-1

Spiraalsnoer voor de binnenpost NOV204.



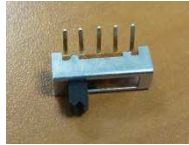
▶ ACC 309

Printplaat voor binnenpost NOV204.



▶ ACC 312

Miniatuur schakelaar met 4 standen voor het regelen van het belsignaal bij de NOV204 binnenpost.



▶ ACC 314

8-polige connector voor binnenpost NOV 204 en voor ACC 309.



▶ ACC 315

Luidspreker voor belsignaal (geen audio) voor binnenpost NOV204.

- Impedantie: 25 ohms
- Vermogen: 0,5W
- Diameter: 40mm
- Hoogte: 8mm



▶ BR153

Relais box voor het correct aansturen van de deuropener en signaalweg bij gebruik van 2 buitenposten in één installatie.

