

## ➤ ACCESSOIRES ATEA



### Description

La gamme des accessoires ATEA vous permettra d'améliorer, de restaurer ou de mettre à jour votre installation de parlophonie classique.

Vous pourrez trouver dans cette gamme de nombreux articles qui vous permettront de réparer ou d'entretenir des installations vieilles de plusieurs décennies. Vous pourrez par exemple remplacer le combiné de téléphone d'un poste intérieur, ou encore le circuit électronique de votre portier de rue.

Pour le poste intérieur NOV903 en particulier, utilisé très largement dans tout le Benelux depuis le début des années 1990, vous aurez la possibilité de remplacer pratiquement chacun de ses composants, et ce, séparément au besoin.

Les modules audio AB190Z et AB190EZ, ainsi que les boutons de sonnette disponibles vous permettront d'adapter à moindre coût une plaque de rue existante vers un système ATEA.

#### ▶ AB190EZ

Module Audio pour poste de rue

- Face avant grise
- Comprends micro, haut-parleur et électronique
- Connecteur 4 bornes (connexion sur bornes 1, 2 et 3 pour utilisation standard). Niveau sonore du signal réglable (connexion sur bornes 1, 2 et 4)



#### ▶ AB190Z

Module Audio pour poste de rue

- Face avant blanche
- Comprends micro, haut-parleur et électronique
- Connecteur 4 bornes (connexion sur bornes 1, 2 et 3 pour utilisation standard). Niveau sonore du signal réglable (connexion sur bornes 1, 2 et 4)



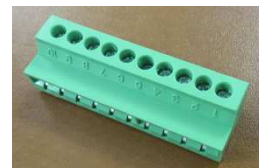
#### ▶ 1301 BOUTON LIRA

Simple bouton à contact normalement ouvert, avec porte étiquette et bornier à vis (non éclairé).



#### ▶ ACC 001

Connecteur 10 pôles pour portier de la gamme AB18x et pour ACC034.



▶ ACC 003

Boite d'encastement pour portier de la gamme AB18x.

- 8 entrées de câbles possibles.
- Dimensions : 165 x 85 x 50mm



▶ ACC 004

Boite pour montage apparent des portiers de la gamme AB18x.

- 160 x 80 x 28mm



▶ ACC 011

Haut-parleur de remplacement pour modules audio des portiers de la gamme AB19x.

- Impédance : 65 ohms
- Puissance : 0,3W
- Diamètre : 50mm
- profondeur : 18mm



▶ ACC012

Capsule microphonique de remplacement pour cornet des postes intérieurs NOV903 (ACC 104)

- Diamètre : 47mm
- Profondeur : 18mm



▶ ACC013

Couvercle pour bouton d'appel des portiers de rue AB180E servant en même temps de porte étiquette (bouton non compris).



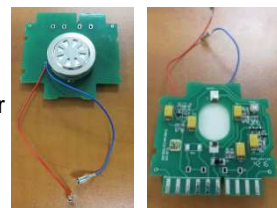
▶ ACC021

Ampoule 12V de remplacement pour l'éclairage des boutons d'appel des portiers de la Gamme AB19x et AB18x.



▶ ACC035

Circuit électronique de remplacement pour portiers de rue de la gamme AB18x avec réglage de la sensibilité du microphone.



▶ ACC 040

Jalousie verticale en aluminium avec logo ATEA pour montage en plaque de rue d'un portier AB180EZ à l'aide d'un kit d'étriers ACC 062.



▶ ACC 041

Jalousie horizontale en aluminium avec logo ATEA pour montage en plaque de rue d'un portier AB180EZ à l'aide d'un kit d'étriers ACC 061.



▶ ACC 042

Face avant de remplacement pour AB180E, comprenant bouton poussoir et porte étiquette.



▶ ACC 061

Etrier de montage pour portier AB180EZ sur une jalousie horizontale (ACC 041).



▶ ACC 062

Etrier de montage pour portier AB180EZ sur une jalousie verticale (ACC 040).



▶ ACC 101

Connecteur 8 pôles pour postes intérieurs Nov903 et pour ACC 103.



▶ ACC 103

Circuit électronique de remplacement pour poste intérieur NOV903, avec réglage du niveau de la sonnerie et de la sensibilité du microphone.



▶ MBP001E

Bouton de sonnette simple avec porte étiquette intégré et bornier à vis. Prévu pour montage apparent.



▶ ACC104-1

Cordon de remplacement pour poste intérieur NOV903.



▶ ACC104-2

Support accroche combiné pour poste Intérieur NOV903.



▶ ACC109

Haut-parleur de sonnerie pour poste intérieur NOV903 .

- Impédance : 50 ohms
- Puissance : 0,5W
- Diamètre : 50mm
- Profondeur : 8mm



▶ ACC 203A

Bouton poussoir anti-vandale pour plaque de rue, contact normalement ouvert, avec bornier à vis.



▶ ACC 205

Porte étiquette.



▶ ACC 301

Plaque de fond métallique blanche pour montage mural du poste intérieur NOV903. Peut être utilisé pour masquer l'empreinte au mur d'un ancien poste intérieur NOV7xx ou NOV8xx.



▶ ACC 304

Plaque de fond en plastique blanc pour montage mural du poste intérieur NOV204. Peut être utilisé pour masquer l'empreinte au mur d'un ancien poste intérieur NOV7xx ou NOV8xx.



▶ ACC 305

Combiné de remplacement pour poste intérieur NOV204.



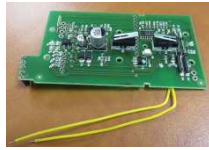
▶ ACC 305-1

Cordon de remplacement pour poste Intérieur NOV204.



▶ ACC 309

Circuit électronique de remplacement pour poste intérieur NOV204.



▶ ACC 312

Mini-switch 4 positions de remplacement  
Pour réglage du niveau sonore de la sonnerie  
Du poste intérieur NOV204.



▶ ACC 314

Connecteur 8 pôles pour postes intérieurs  
Nov204 et pour ACC 309.



▶ ACC 315

Haut-parleur de sonnerie pour poste intérieur NOV204 .

- Impédance : 25 ohms
- Puissance : 0,5W
- Diamètre : 40mm
- Profondeur : 8mm



▶ BR153

Boite à relais permettant la bonne gestion de l'ouverture des portes dans les installations ayant deux portiers de rue.

